

GERENTE 4.01

Conceitos Básicos

Cada bordado um Label

Evite confusões. Com Labels únicos você reduz a possibilidade de executar o bordado errado.

Somente registros não usados podem ser apagados

Impede que você apague por engano um registro que foi usado em alguma OS.

Um diretório para cada cliente

Antes de cadastrar seus bordados estabeleça uma árvore de diretórios clara. Facilitará em muito seu trabalho no futuro, quando precisar localizar qualquer bordado.

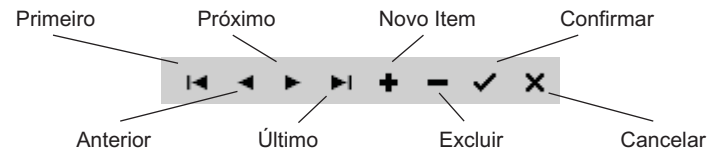
Estados do Pedido

Quanto a Pagamento:
Pago ou **Não Pago**

Quanto a Execução (Produção):
Pendente ou **Concluído**

Imprima diariamente o relatório de Ordens Pendentes, e utilize as estimativas de tempos.

Navegador



Catálogo



Tamanho do Ícone - Pequeno, Médio, Grande ou Detalhes (sem ícone, mas útil para localizar bordados).

Exibir/Ocultar Pastas - Quando ativo mostra apenas os bordados cadastrados do diretório selecionado.

Filtrar Dados - Permite estabelecer múltiplos critérios e somente mostrar os bordados que os atendam.

Mudar Ordem - Seleciona o critério de ordenação.

Ferramentas de Produtividade



Localização - Permite encontrar rapidamente qualquer registro nos cadastros ou OS, ou nas OS.



Copiar Ordem - Cria uma nova OS, a partir de uma existente. Reduz o risco de erros.



Executar Borda 2.0 - Abre o bordado indicado com o Borda 2.0 (vendido separad.)



Cadastramento Automático - Cadastra bordados para você, registrando número de pontos, cores, imagem, etc.

Estados da Bordadeira

Preparação - Instalando linhas e bastidores adequados.

Bordando - Produzindo.

Fim - Finalizada OS.

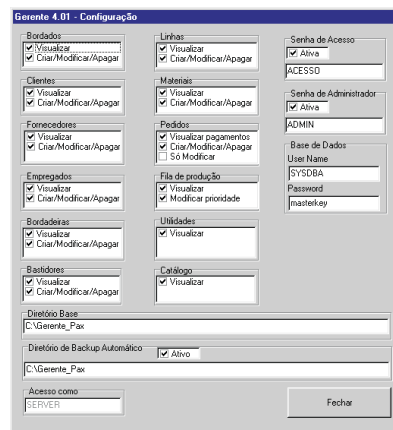
Intervalo - Parada programada: Lanche, Almoço, etc.

Força Maior - Interrupção por motivo alheio a empresa: falta de energia....

Manutenção - Produção interrompida para conserto da bordadeira ou de seu entorno.

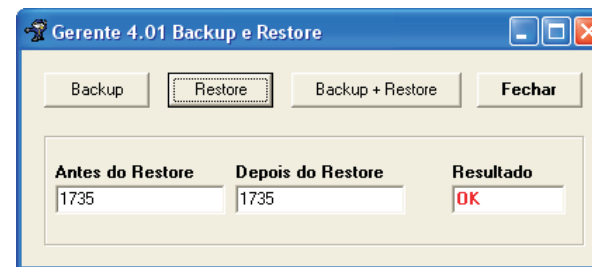
O registro é feito sempre no momento em que a bordadeira muda de estado.

Configuração dos postos de trabalho



Instalado como Multi-usuário, para que cada funcionário tenha acesso restrito à função que desempenha dentro da empresa, o proprietário ou gerente geral, pode estabelecer diferentes níveis de acesso discriminado a cada parte do sistema.

Backup e Restore



Quando a opção Diretório de Backup automático estiver setada como ativo, o Gerente fará automaticamente uma cópia de segurança diária no servidor.

Você também poderá fazer o Backup e Restore para verificar a integridade da sua Base de Dados.

Suporte



Pax Informática Industrial Ltda.
Parque Tecnológico Alfa
Rodovia SC 401 - Km 01
88030-000 - Florianópolis - SC
Brasil
Fone/Fax: 0 xx (48) 3334-8950
E-mail: pax@pax.com.br
home-page: www.pax.com.br

Número do Pedido

É gerado automaticamente pelo Gerente, não podendo ser editado por você. É único, jamais se repete.

Exibição de Pedidos

Geral

Apresenta todos os pedidos.

por Cliente

Apenas os pertencentes a um determinado cliente. É o modo de busca mais usado.

por Bordado

Apenas os que usam determinado bordado. Útil para saber quando e como um bordado já foi utilizado.